



中興社實習心得

2020 / 10 / 13



目錄

- MapInfo 介紹與使用
- 事件背景
- 成果展示
- 野外
- 心得回饋
- 資料來源





MapInfo

介紹與使用





何謂 Mapinfo ?

Version 17.0 (64-bit)

- ✓ 桌面地圖信息系統
- ✓ 地圖繪製、編輯
- ✓ 地理空間分析、數據分析

Pitney Bowes and the Corporate logo and MapInfo are trademarks of Pitney Bowes Inc. or a subsidiary. All other trademarks are the property of their respective owners. ©1985-2018 Pitney Bowes Inc. All rights reserved.



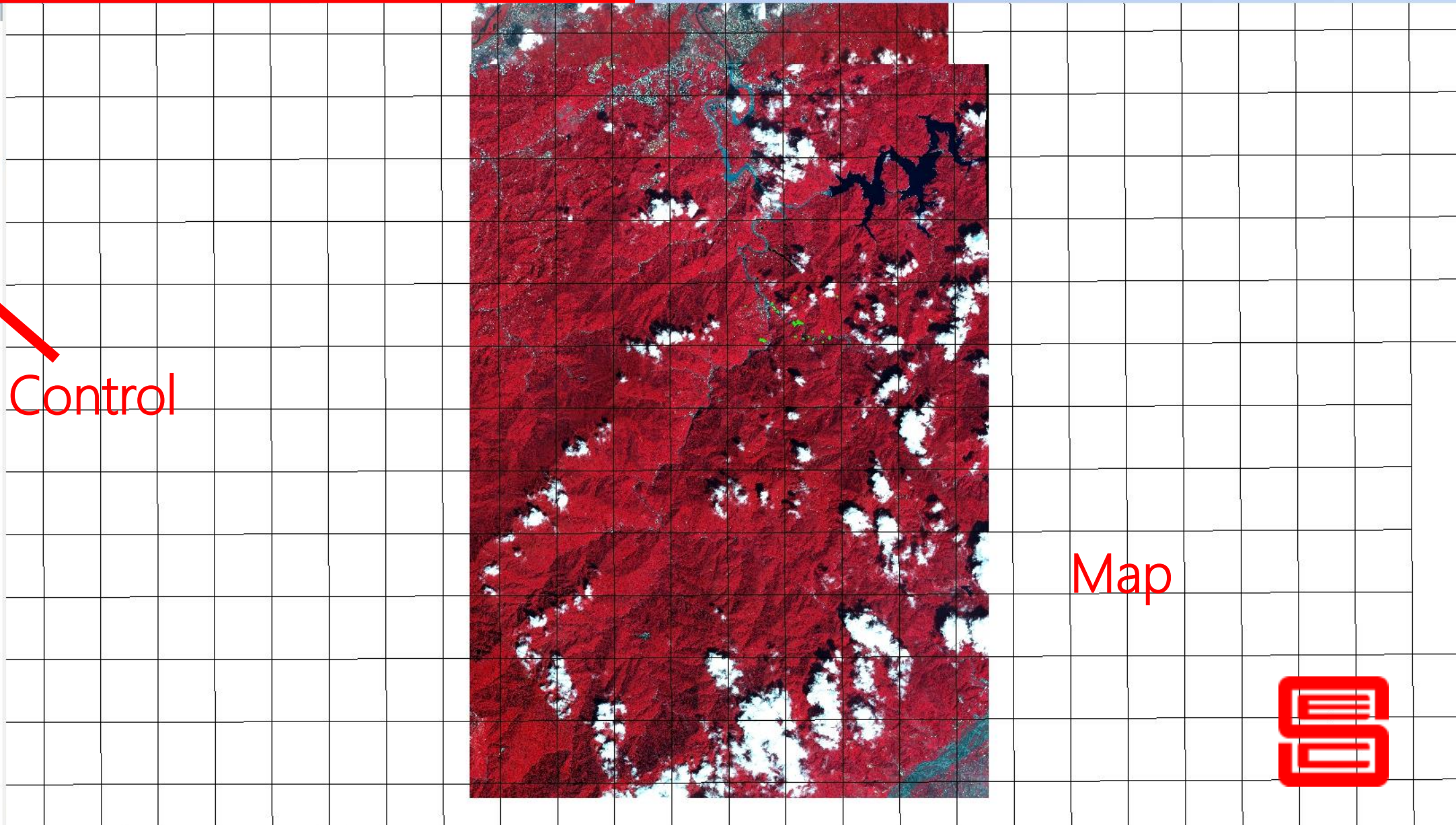
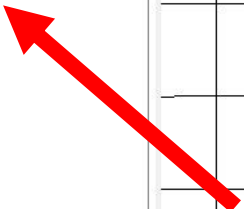


Tools

Layer Control

The Layer Control panel is located on the left side of the interface. It features a list of layers with checkboxes and icons. The layers listed are: 'Cosmetic Layer', '_20200817_Wulai', '_5000_972', '_20150918_1e', and '_20150714_2e'. The layer '_20150918_1e' is currently selected and highlighted in blue. Above the list are several icons for layer management, such as adding, removing, and moving layers.

Layer Control



Map



事件背景



新聞



專家





新聞

自由
時報

自由時報 即時 熱門 政治 社會 生活 健康 國際 地方 蒐奇 影音 財經 娛樂
Liberty Times Net 汽車 時尚 體育 3C 評論 玩咖 食譜 地產 專區 TAIPEI TIMES 求職

快訊 **獨家》台北畜產董座葉文忠、總座姚量議雙雙請辭**

首頁 > 生活

蘇迪勒重創烏來老街 記者徒步進入重災區 (圖輯)

fb tw LINE A+



蘇迪勒颱風造成烏來地區道路全線寸斷，對外交通嚴重受損。(記者羅沛德攝)



三 **蘋果即時**

熱門 要聞 娛樂 國際 財經 副刊 體育 地產 論壇與專欄

烏來千戶受災 每戶補助1萬

更新時間：2015/08/12 05:00

fb tw



蘋果
日報





專家

Source:  上下游 News&Market



財團法人
中興工程顧問社



經濟部
中央地質調查所



忠治里許多崩塌地可看到岩盤裸露，仍有大量土砂堆積 (圖片來源_財團法人中興工程顧問社)



地調所初步用航照圖判斷，烏來攬勝大橋到觀光大橋中間，也就是南勢溪左岸、溫泉區的西側坡地，大約有 30 公頃是潛在滑動範圍，裡面包括烏來運動場和大約 200 戶居民。(圖/中央地調所提供)



成果展示





圈選標準

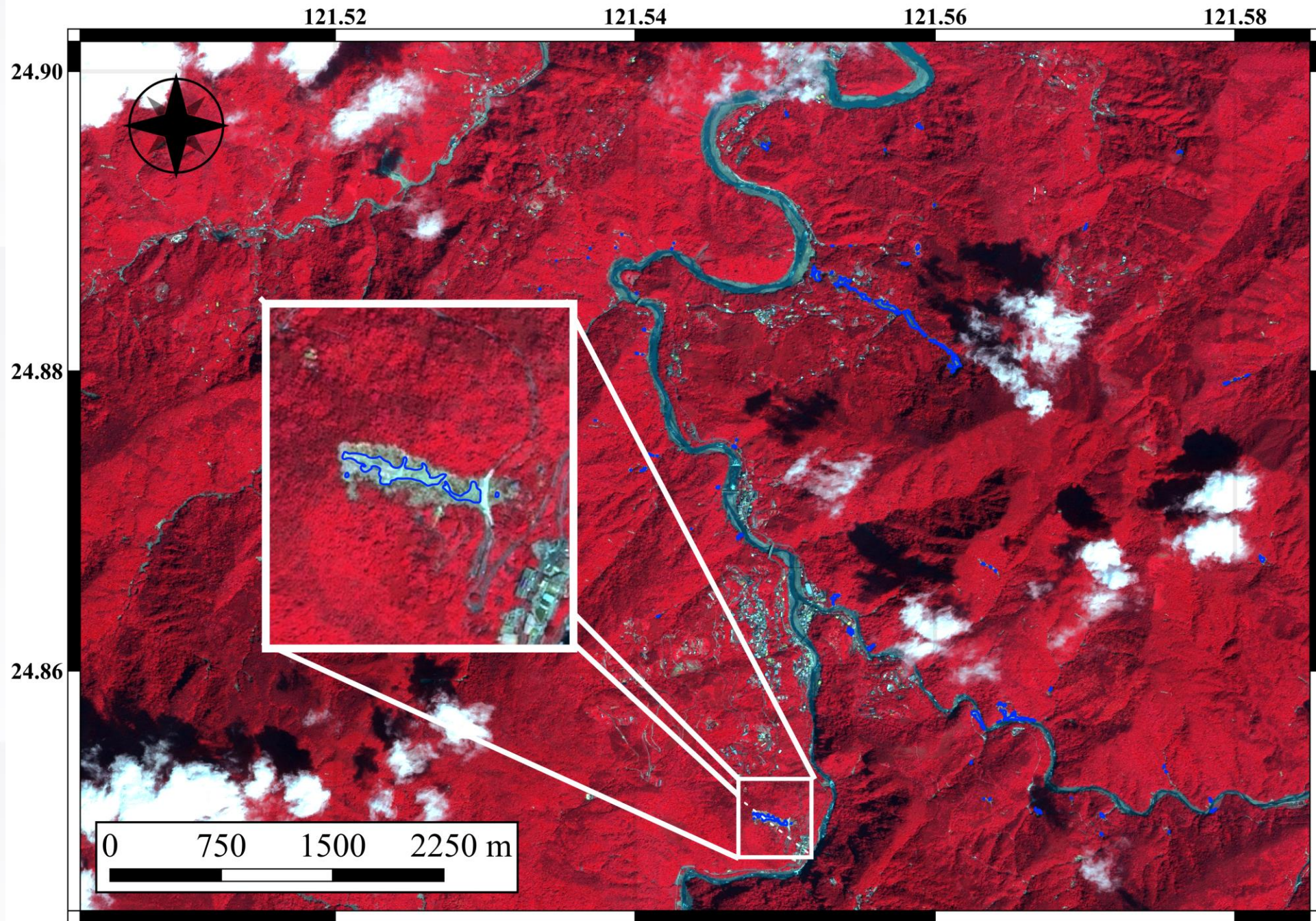
表 2.2-1 山崩判釋五項研判準則(修改自劉進金等人，2001)

準則名稱	作業說明
色調準則	山崩區通常裸露或植生稀疏，利用此光譜特性作影像增揚處理，將山崩體與周圍環境的對比拉大。
區位準則	自然條件最易發生山崩之區位，其他區位的疑似山崩要審慎觀察與判斷。此準則量化分析時可使用山脊、河谷、與道路之特定距離的環域緩衝帶 (buffer zone) 代替。
形狀準則	對於類似「人工田野」(crop fields) 規則狀的疑似山崩要審慎觀察與判斷。此準則量化分析時可使用山崩的圓度 (即山崩的面積與周長的比值) 代替。
方向準則	此準則用於篩除不合理的形狀，量化分析時可使用山崩的滑落方向與邊坡方向之夾角代替。
陰影準則	對於「跨山脊」或「跨河谷」的疑似山崩要審慎觀察與判斷。此準則用於篩除不合理的分布，量化分析時可使用山崩與山脊線及水系網絡的交集代替。





總覽





北
1
0
7
|
3
K

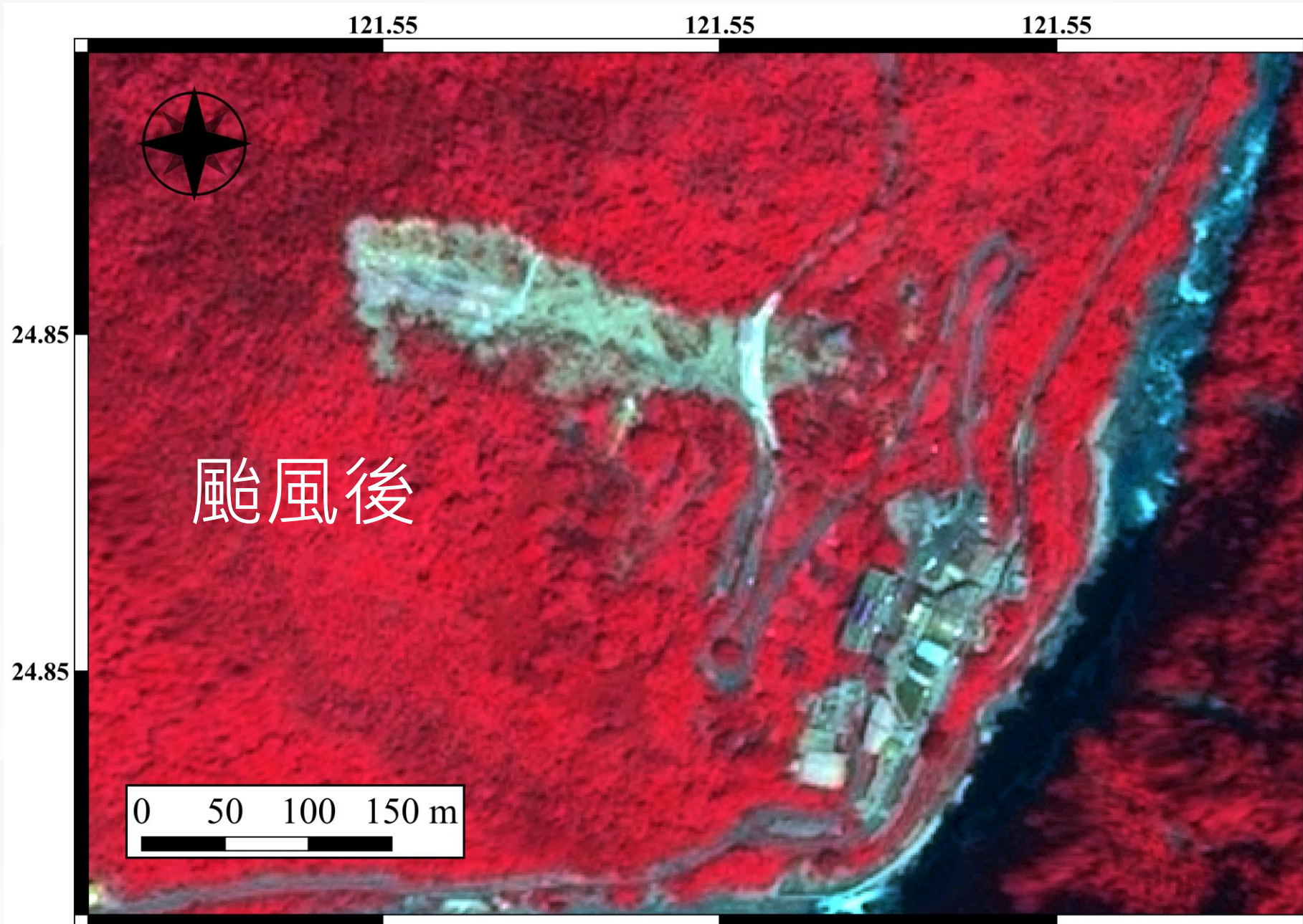


Source: 中興工程顧問社





細
部



121.55

121.55

121.55



細
部

24.85



24.85

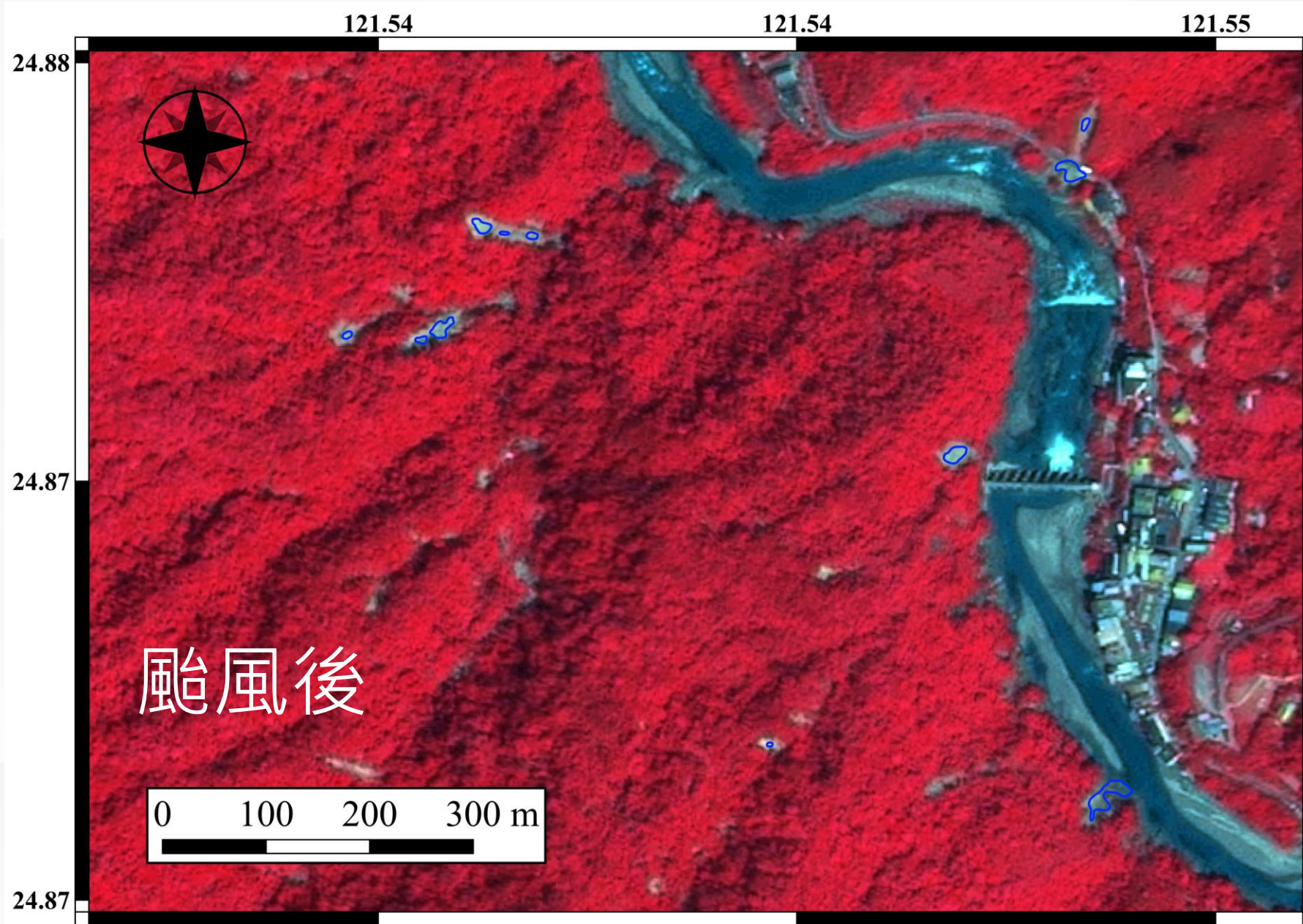
24.85

0 25 50 75 m





細部



野 外

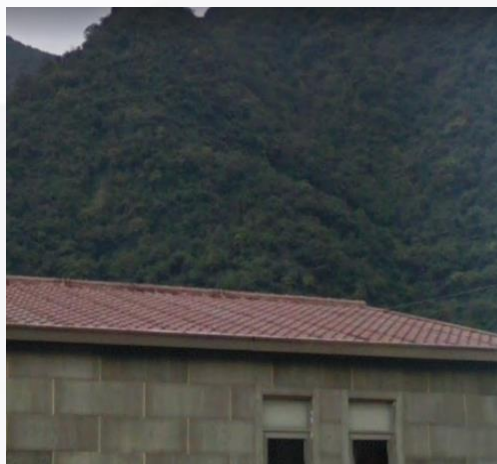
2020 / 09 / 05



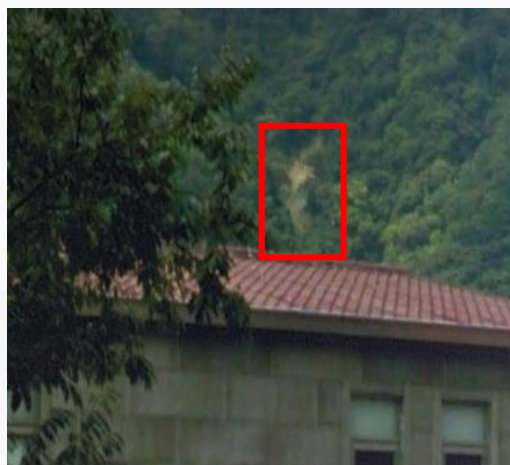


野外 (24°51'38.4"N · 121°32'55")

災前
(2015 / 7)



災後
(2016 / 7)





野外

災前
(2015 / 7)

(24°50'58.0"N · 121°33'00.8"E)



災後
(野外)



心得回饋



資料來源





出處

- 蘇迪勒重創烏來老街 記者徒步進入重災區〔徐聖倫、曾健銘〕
<https://news.ltn.com.tw/news/life/breakingnews/1407906>
- 烏來千戶受災 每戶補助1萬〔李俊淇、曾佳俊〕
<https://tw.appledaily.com/headline/20150812/EEVCATBVRZHRSSVOGPF/COBBFWE/>
- 蘇迪勒烏來究災：岩屑崩滑 + 短時強降雨→爆發土石流〔林慧貞〕
<https://www.newsmarket.com.tw/blog/74687/>
- 獨家：烏來溫泉區西坡發現大規模崩塌地形 中央地調所監測中〔林慧貞〕
<https://www.newsmarket.com.tw/blog/74342/>





報告結束

謝謝大家

